



ОСОБЕННОСТИ СОПРОВОЖДЕНИЯ ДЕТСКИХ ПРОЕКТОВ В РАМКАХ УЧЕБНОГО ПРЕДМЕТА «ИНДИВИДУАЛЬНЫЙ ПРОЕКТ»

Лосева Виктория Владимировна,
старший методист методического отдела технической направленности

О ЧЕМ ГОВОРИМ

- ✓ Особенности выбора тематики проекта. Возможные трудности
- ✓ Примеры детских проектов, реализованных в рамках учебного предмета «Индивидуальный проект»

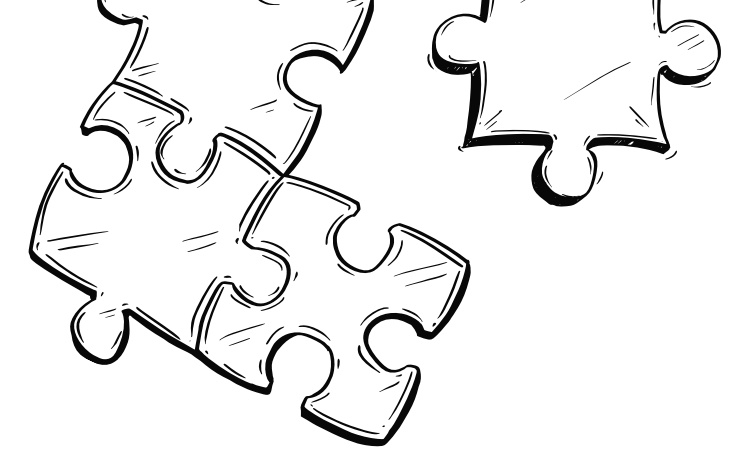
Т ТЕМА ПРОЕКТА

ОСНОВНАЯ ИДЕЯ ИЛИ НАПРАВЛЕНИЕ, КОТОРОЕ
ОПРЕДЕЛЯЕТ СОДЕРЖАНИЕ И ЦЕЛЬ РАБОТЫ

задает рамки для изучения определённого вопроса,
позволяет сосредоточиться на конкретных аспектах
исследования или деятельности



ТРЕБОВАНИЯ К ТЕМЕ ПРОЕКТА



Соответствует интересам обучающегося

Соответствует уровню подготовки обучающегося

Актуальна: отвечает требованиям современности и способная принести практическую пользу

Конкретна: отражает конкретный конечный результат

Реализуема: осуществима в рамках материально-технической базы учебного заведения и в рамках имеющихся временных сроков

Соответствует компетенциям наставника учебного проекта

СОСТАВ ПРОЕКТА УЧАЩЕГОСЯ



На защите проекта учащийся должен представить свой проект согласно рекомендованному плану

Вар. 1

I. Тема и краткое описание сути проекта

2. Актуальность проекта

3. Положительные эффекты от реализации проекта

4. Ресурсы

5. Ход реализации проекта

6. Риски реализации проекта и сложности, которые обучающемуся удалось преодолеть в ходе его реализации

Вар. 2

I. Тема

2. Проблематизация

3. Актуальность

4. Целевая аудитория

5. Аналогичные решения

6. Проектное решение

7. Цель проекта

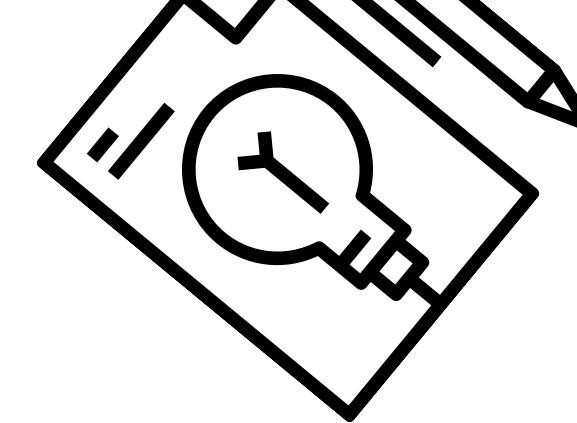
8. Задачи проекта

9. Ход работы

10. Демонстрация результата

11. Пояснительная⁺ записка (10-15 листов)

ВЫБОР ТЕМЫ ПРОЕКТА



ФОКУС НА УЧАЩЕГОСЯ

Тематика проекта определяется исходя из увлечений и интересов учащегося, а также проблем, с которыми он сталкивается в рамках этих интересов.

Также могут учитываться сложности, возникающие в повседневной жизни у самого учащегося, его родных и близких.

Возможные направления:

- Инструменты для хобби
- Оптимизация процесса спортивных тренировок и выступлений в рамках посещаемой секции
- Решение бытовых проблем
- Забота о домашнем животном

ФОКУС НА ГОРОД/РЕГИОН

Тематика определяется проблемами, актуальными для города и региона. В качестве отправной точки можно использовать национальные проекты России и изучить их реализацию в регионе.

Возможные направления:

- Экология (утилизация и переработка мусора, чистый воздух, сохранение лесов)
- Жилье и городская среда (благоустройство)
- Туризм и индустрия гостеприимства (развитие туристической инфраструктуры, повышение доступности туристических услуг)
- Демография (спорт-норма жизни)
- Образование (умная школа, волонтерство, патриотическое воспитание)

ОГРАНИЧЕНИЯ

Необходимо заранее озвучить допустимые и недопустимые проектные решения, с учетом имеющейся в конкретном учебном заведении материально-технической базы и компетенций наставников

Допустимые

1. Инженерно-техническая конструкция.
2. Макеты (архитектурные, градостроительные, технические).
3. Настольные игры
4. Сайт с авторским контентом
5. Приложение
6. Результаты эксперимента в области естественно-научных и технических дисциплин

Пример

Недопустимые

1. Социологическое исследование (в качестве основного продукта)
2. Решения в области медицины и психологии, направленные как на устранение заболевания человека, так и на восстановление здоровья.
3. Описание мероприятий любых форматов и уровней массовости.
4. Сайт, созданный исключительно на основе заимствованного контента

ПРИМЕРЫ ПРОЕКТОВ

проекты выполнены учащимися 10–11 классов
средних общеобразовательных школ на базе
детского технопарка «Кванториум»

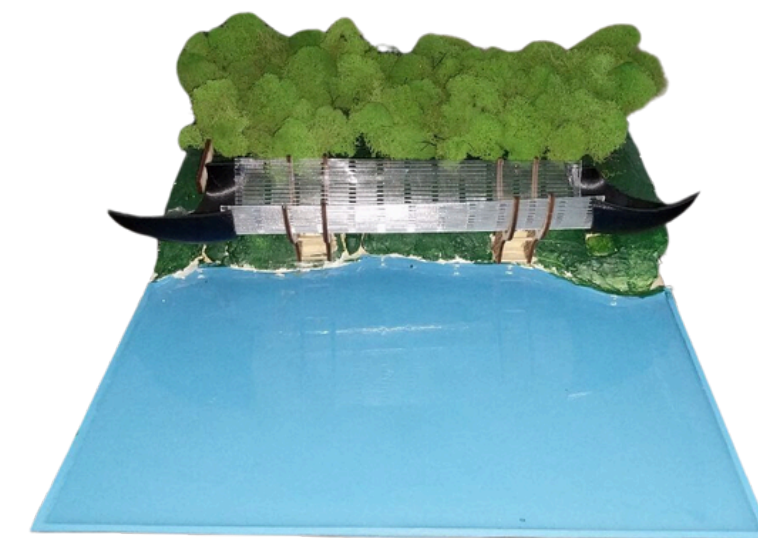
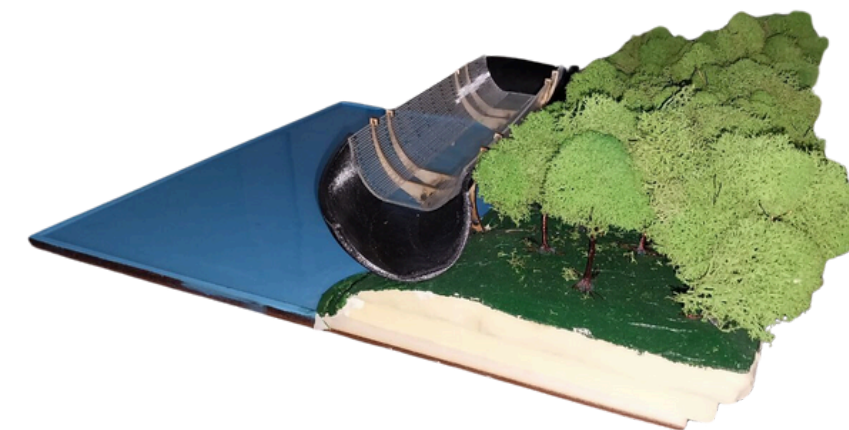
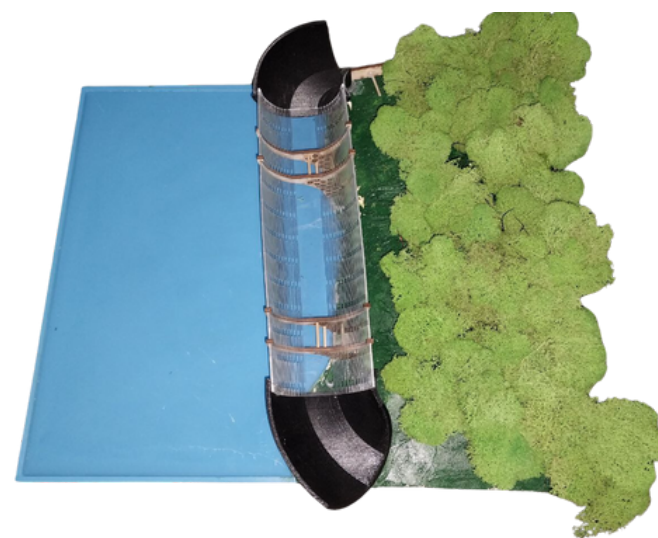


ПЕРЧАТКА-ТРАНСФОРМЕР ДЛЯ ШВЕЙ



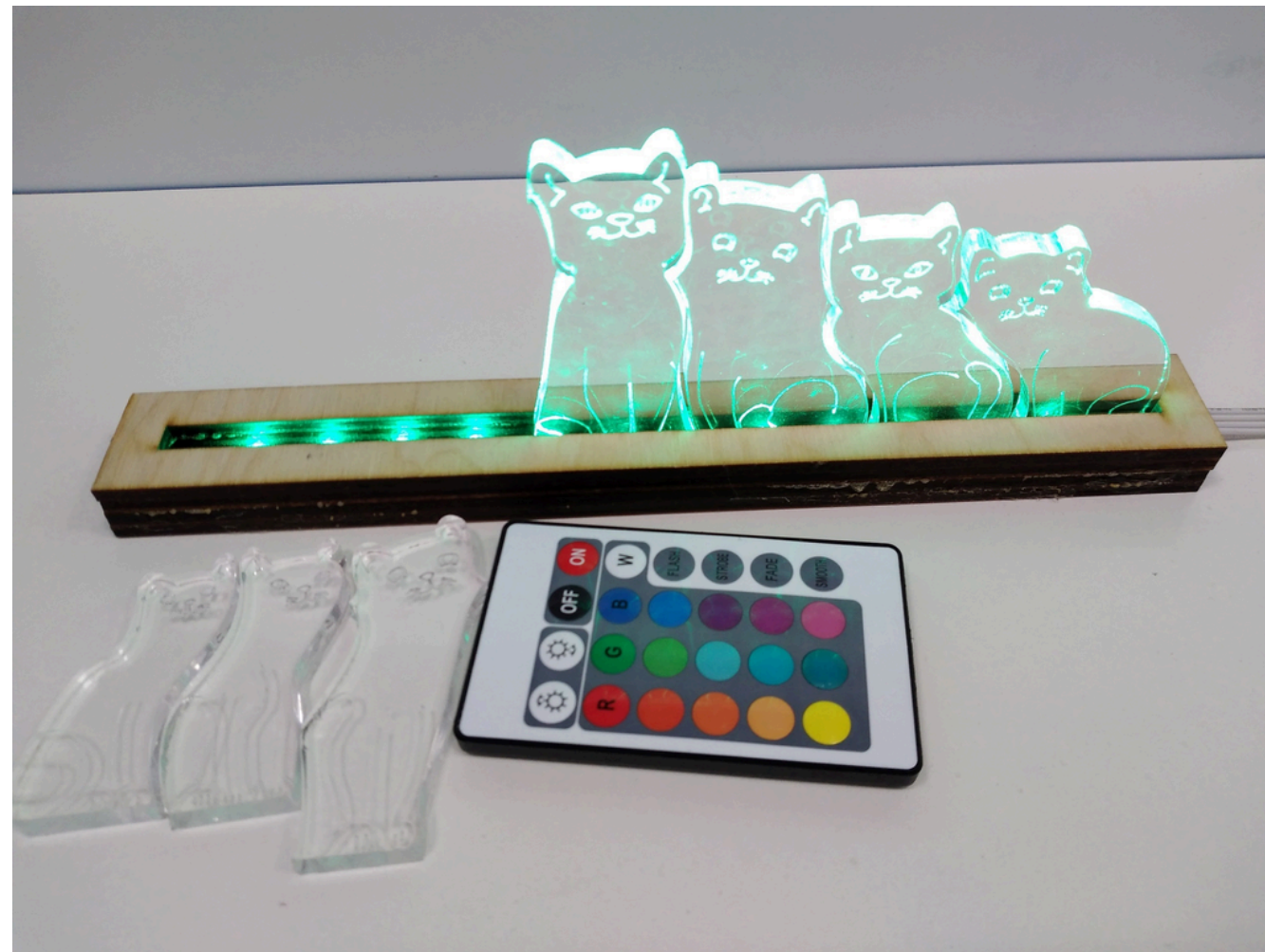
Перчатка оснащена набором элементов, предназначенных для хранения игл, пуговиц, катушек с нитками и пр. Каждый из элементов можно закрепить на основании перчатки с помощью липучек.

МАКЕТ ПРОГУЛОЧНОЙ ЗОНЫ НА ОЗЕРЕ



Макет прогулочной зоны в рамках экологической тропы на берегу озера, окружённого лесом.

ВЕРТИКАЛЬНЫЙ ПАЗЛ-НОЧНИК



Изделие представляет собой объёмный пазл в формате ночника, который после сборки становится функциональным ночником. Пазл развивает логическое мышление, внимание, воображение и память, а также мелкую моторику и координацию движений.

НАСТОЛЬНАЯ ИГРА



16

*Киса, разрешите спросить
вас как художник
художника... Вы
рисовать умеете?*

16



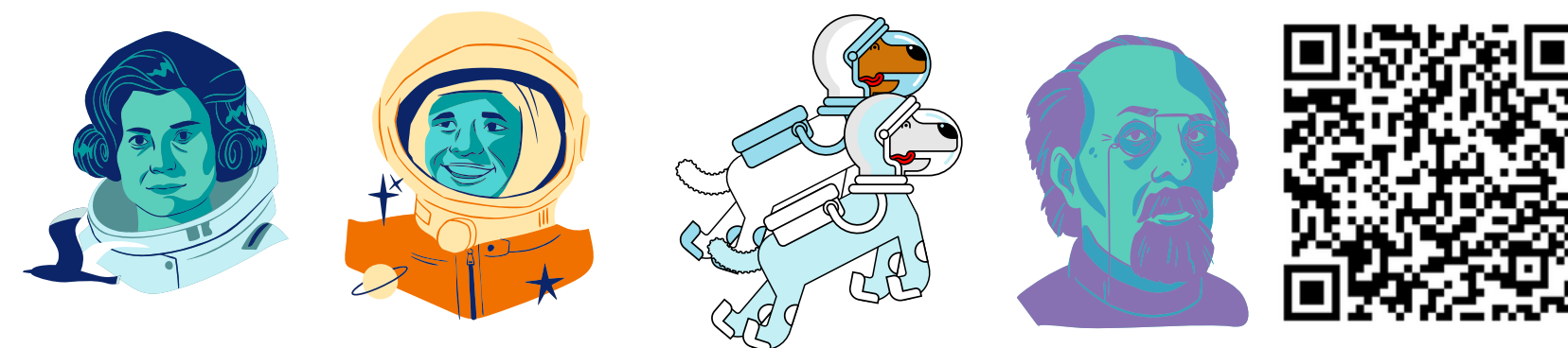
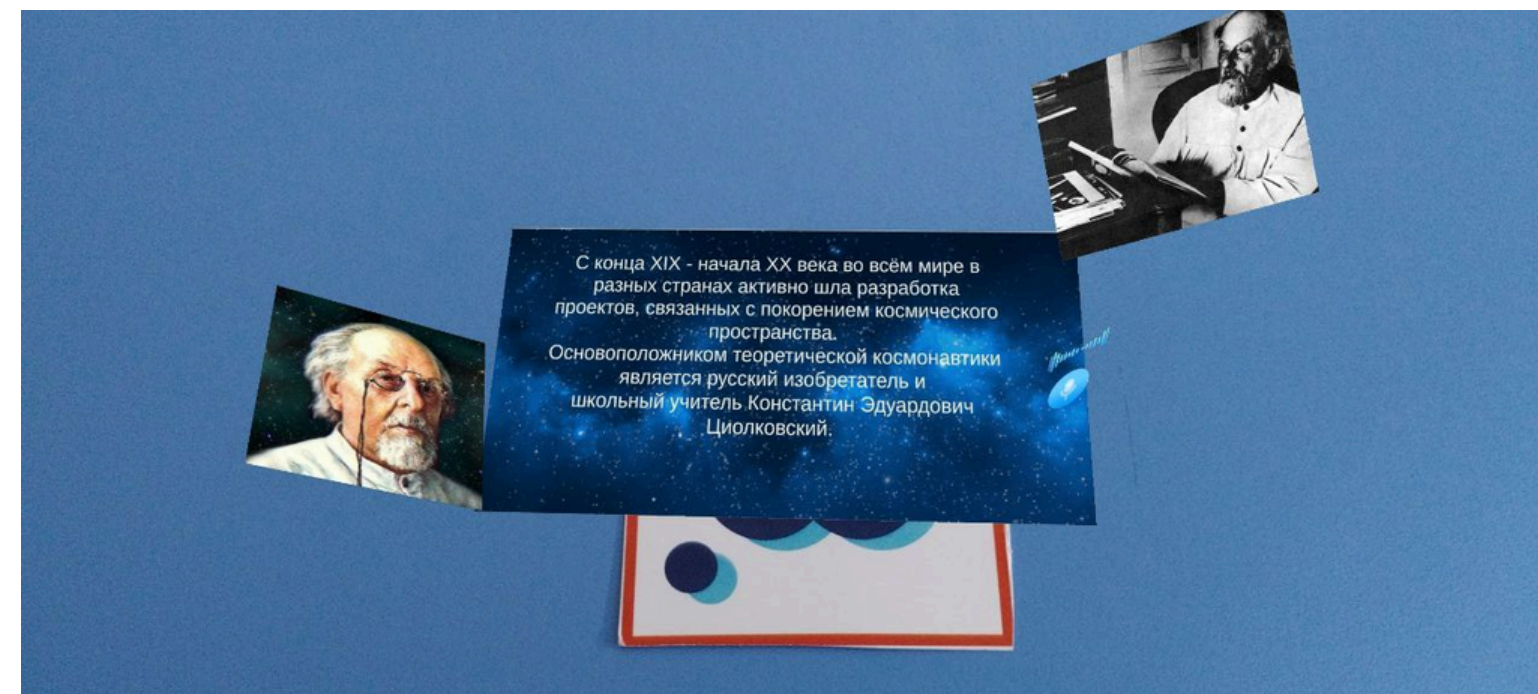
Игра в формате карточек с вопросами, совмещенных с карточками-загадками со схематичным изображением сюжета, главных героев и пр. знакомит с 16 произведениями отечественных авторов в области литературы, музыки, художественного искусства, нашедших свое отражение в мировой культуре

ТЕНЕВЫЕ СВЕТИЛЬНИКИ ДЛЯ УЛИЦ ГОРОДА



Художественно-декоративный элемент, указывающий на знаковые места города, оснащен датчиком движения. При приближении человека – проецирует на фасад здания силуэт известной личности, имеющей непосредственное отношение к объекту

ИСТОРИЯ КОСМОНАВТИКИ



Приложение в формате дополненной реальности, демонстрирующее ключевые моменты покорения космоса в формате изображений и звуковых файлов, срабатывающее при наведении на “маркеры”

БРАСЛЕТ – ИНДИКАТОР ДЛЯ ОКАЗАНИЯ ПЕРВОЙ МЕДИЦИНСКОЙ ПОМОЩИ ЛЮДЯМ С ХРОНИЧЕСКИМИ ЗАБОЛЕВАНИЯМИ



Браслет с помощью сайта и размещенного на корпусе QR-кода поможет окружающим быстро и грамотно оказать первую помощь пострадавшему.

Помимо прочего он является своеобразным индикатором для окружающих, свидетельствующем о заболевании и типе необходимой помощи.

БИОРАЗЛАГАЕМАЯ ПОСУДА



Посуда создана на основе структурообразователя агара – это полисахарид, полученный из морских водорослей. В почве его так быстро «съедают» микроорганизмы, что он не успевает разложиться до конца: таким образом происходит дополнительное удобрение.



ОСОБЕННОСТИ СОПРОВОЖДЕНИЯ ДЕТСКИХ ПРОЕКТОВ В РАМКАХ УЧЕБНОГО ПРЕДМЕТА «ИНДИВИДУАЛЬНЫЙ ПРОЕКТ»

Лосева Виктория Владимировна,
старший методист методического отдела технической направленности