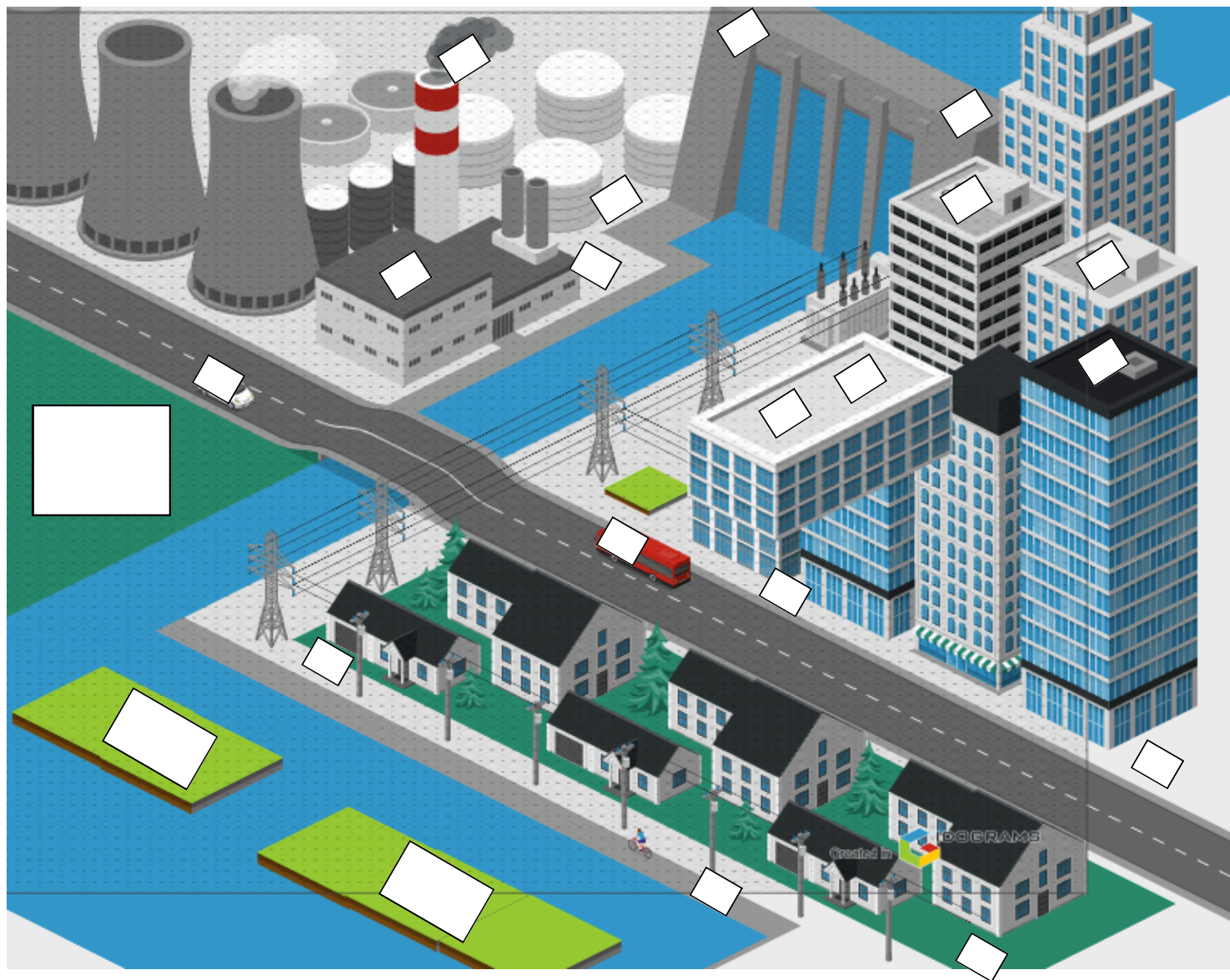


ПРОМЫШЛЕННЫЙ РАЙОН ГОРОДА И

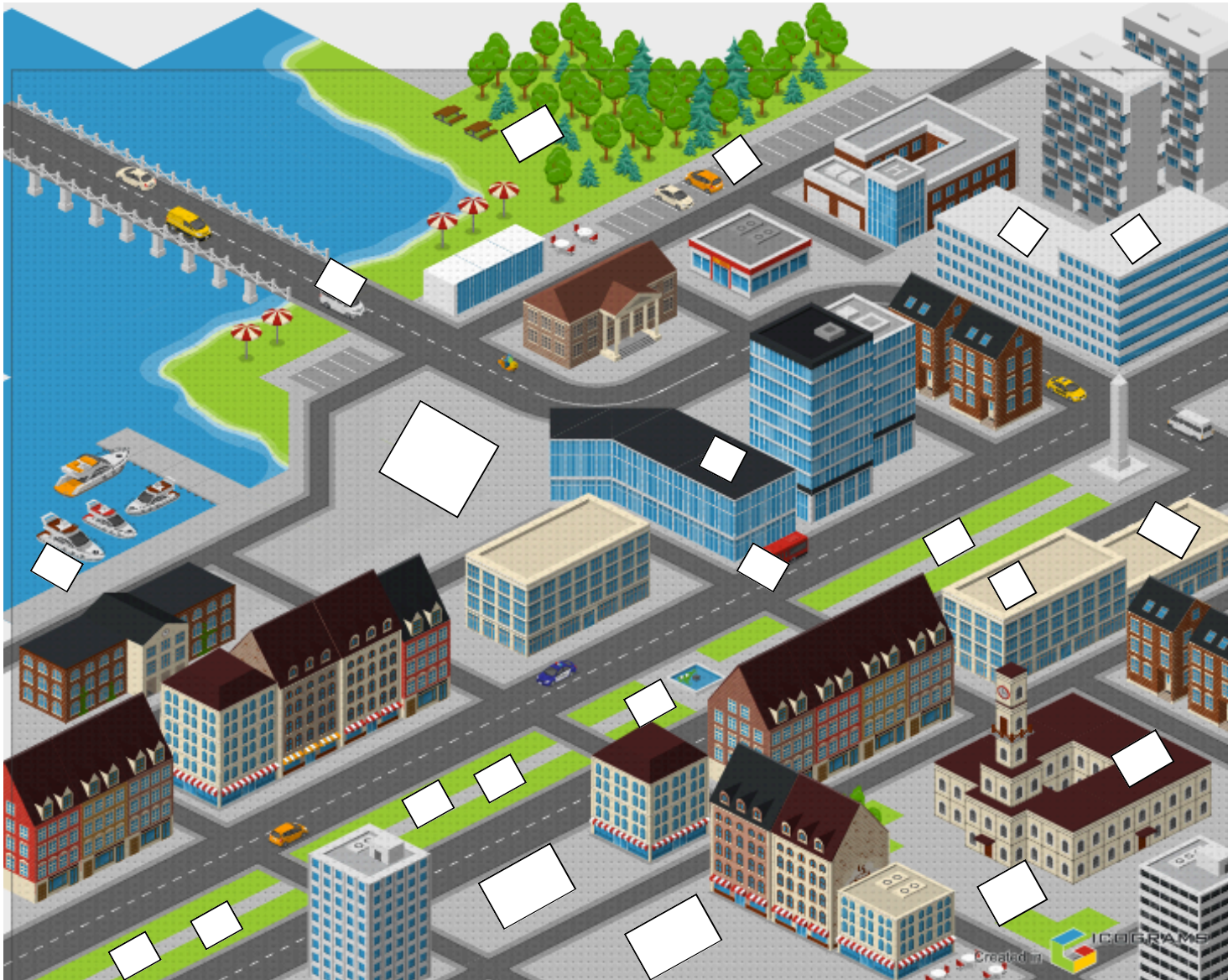


Район расположен у водохранилища в окружении невысоких равнин, где располагаются атомная электростанция и дамба.

Главной проблемой для жителей является недостаток растительности и зеленых зон в городе из-за промышленной инфраструктуры и географических особенностей местности.

Район может иметь высокий уровень загрязнения воздуха из-за работы электростанции и промышленных предприятий, что ухудшает качество жизни жителей.

СПАЛЬНЫЙ РАЙОН ГОРОДА И



Этот район города расположен на берегу моря, есть мост, который соединяет его с другими частями города. Плечи этого района часто посещаются яхтами и лодками, что приводит к засорению пляжа.

Для жителей этого района одной из проблем является недостаток растительности, что делает его менее привлекательным для прогулок и отдыха на свежем воздухе.

Также можно отметить отсутствие заправочных станций создает неудобства для владельцев автомобилей, вынуждая их искать заправку в других районах города.